



Grow with English,  
Shine in Cebu!



IMS ACADEMY

Paseo Saturnino Street, Banilad, Ma. Luisa,  
Cebu City, Cebu, Philippines 6000

+63 32-272-0382



IMS

IELTS · TOEIC · ESL



Web

[www.ims7.com](http://www.ims7.com)



E-mail

[imsmkt@ims7.com](mailto:imsmkt@ims7.com)



Facebook

IMS Academy Cebu



Youtube

IMS Academy

Japanese Ver.



# CONTENTS

## 01. Intro

- 1. Why the Philippines
- 2. About Us

## 02. Study

- 1. English Education
- 2. Course Summary
- 3. IELTS
- 4. TOEIC
- 5. ESL

## 03. Facilities

- 1. The Campus
- 2. The Academy
- 3. Recreational





# Why the Philippines ?

## ✓ フィリピン、セブ!

- \* フィリピンは英語が公用語となっている最も近い国である。
- \* アジアで最も英語が堪能な国である。
- \* 英語は学校、官庁、公文書などで使われている。
- \* フィリピンでは、熟練した講師によるマンツーマンの英語レッスンが大変お得です。
- \* 他の英語圏の国々に比べ、学習やレジャーにかかる費用が手頃である。
- \* 美しいビーチ、緑豊かな溪谷、素晴らしい自然の景観を楽しむことができる。
- \* 同じように英語を学んでいる世界中の留学生と知り合うことができます。
- \* セブ島は多くの大小の島に囲まれており、人気の旅行先となっている。



## ✓ 言語トレーニング? IMS!



学校名	IMS
設立年	2013
収容人数	153
最大生徒数	180
認定	- NTR No. 201607220132 (フィリピン教育省) - AAFS NO. JHM-18-TVET-366 (フィリピン入国管理局)



フィリピン入国許可留学生  
登録可能な教育機関  
の認可を受けた教育機関です。

フィリピン入国管理局が留学生を受け入れ、  
SSP (Special Study Permit) を発行できる場所。



Dフィリピン教育省 TESDA  
認定教育機関  
これは教育機関であり、TESDA (技術教  
育機関) に登録されています。

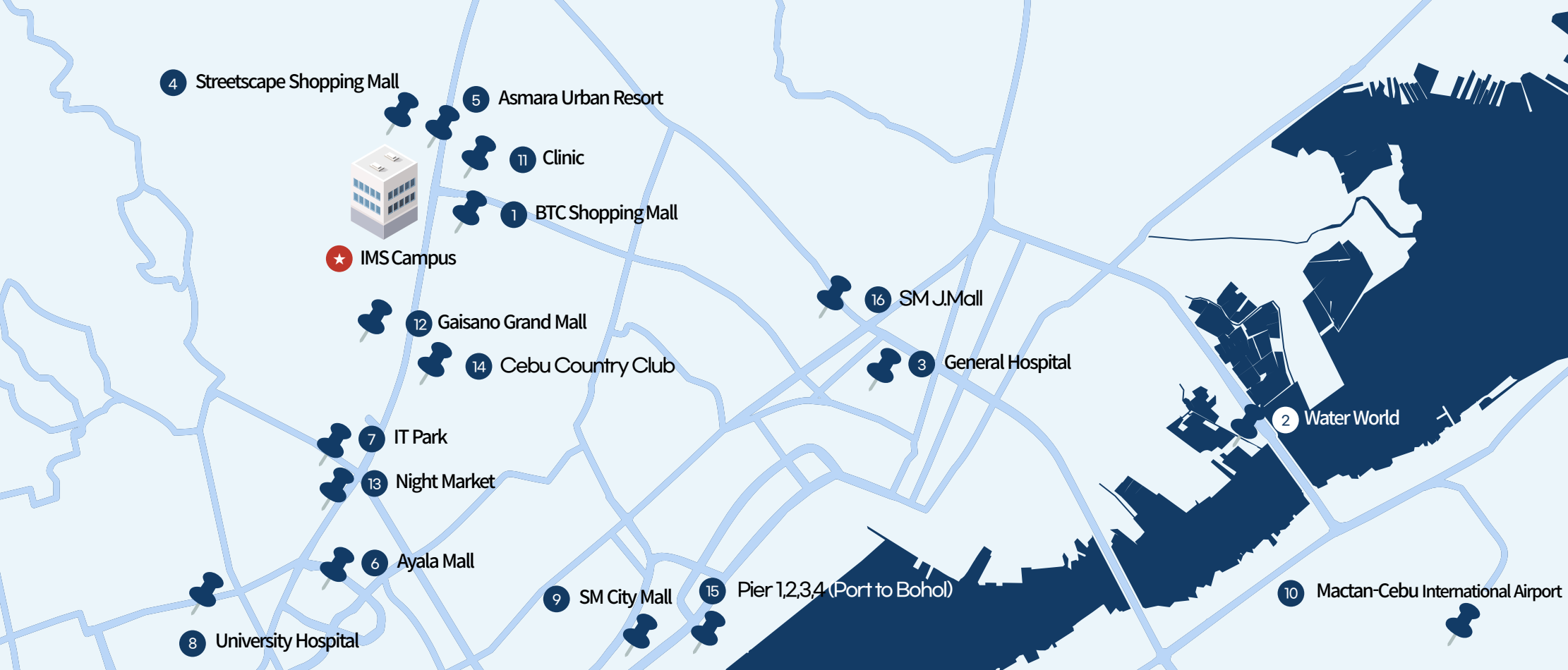
Education and Skill Development Authority  
フィリピン教育省傘下



セブ市事業所認可教育機関授業料事  
業者の認可を受けた教育機関です。

セブ市役所から





- ★ IMS Campus  
Cebu City 10minutes **by car**
- 1 BTC Shopping Mall  
IMS campus 10minutes **on foot**
- 2 Water World  
IMS campus 15minutes **by car**
- 3 General Hospital  
IMS campus 20minutes **by car**
- 4 Streetscape Shopping Mall  
IMS campus 1minutes **on foot**
- 5 Asmara Urban Resort  
IMS campus 5minutes **on foot**
- 6 Ayala Mall  
IMS campus 10minutes **by car**
- 7 IT Park  
IMS campus 8minutes **by car**
- 8 University Hospital  
IMS campus 10minutes **by car**
- 9 SM City Mall  
IMS campus 15minutes **by car**
- 10 Mactan-Cebu International Airport  
IMS campus 20minutes **by car**
- 11 Clinic  
IMS campus 5minutes **on foot**
- 12 Gaisano Grand Mall  
IMS campus 10minutes **on foot**
- 13 Night Market  
IMS campus 8minutes **by car**
- 14 Cebu Country Club  
IMS campus 10minutes **by car**
- 15 Pier 1,2,3,4 (Port to Bohol)  
IMS campus 10minutes **by car**
- 16 SM J.Mall  
IMS campus 10minutes **by car**

## ✓ IMS in Cebu City



★ IMS Campus



1 BTC Shopping Mall



2 Water World



9 SM City Mall



10 Mactan-Cebu International Airport



11 Clinic



3 General Hospital



4 Streetscape Shopping Mall



5 Asmara Urban Resort



12 Gaisano Grand Mall



13 Night Market



14 Cebu Country Club



6 Ayala Mall



7 IT Park



8 University Hospital



15 Pier 1,2,3,4 (Port to Bohol)



16 SM J.Mall





# ✓ Why 'IMS'?



## 01. EPT (英語能力試験) システムベースの細分化されたレベルと効果的な研究管理

- レベルテストで正確な英語力を把握  
そして学習計画を立てる
- 定期的な評価とカウンセリングを通じて効果的な学習計画を提供する
- 目標や時期に合わせたカリキュラムやテキストをカスタマイズして提供します。



## 02. フレキシブル・キャンパス

中長期のプログラムは、効果的なマネージメントと個別サポートを提供するように設計されており、IELTSやTOEICなどの公式英語試験で高得点を短期間で獲得するのに適しています。生徒一人ひとりのニーズや学習目標に焦点を当てた、オーダーメイドのキャンパスを提供します。



## 03. 最高のロケーション

セブで最も豊かな村に位置し、安全性と様々な設備が整っています。



## 04. 高水準の教師陣

- 厳しいタレントプール制度による6つの採用基準
- 名門大学出身の経験豊富な講師陣  
フィリピンで
- 定期的に高水準の教師を維持する  
研修と多面評価



## 05. 多様な国籍比率

韓国、日本、台湾、中国、ベトナム、ロシア、モンゴル、サウジアラビア、トルコなど。



## 06. 各種学生支援サービス

- 国別のマネージャーとスタッフの配置
- 定期メンタリング、カウンセリングサービス、各種学習支援サービス
- 週2回の清掃サービス・ランドリーサービス  
週3



## 07. 徹底した安全衛生管理

週末を含む1日3食、留学生の好みに合わせたメニューが提供される。





# ✓ IMS Level System

IMSのレベル制度は、EPT (English Proficiency Test) の結果に基づき、合計12のレベルに分類され、さらに欧州共通フレームワーク (CEFR) のレベルで評価されます。世界中で国際言語標準レベルとして認められているシステム。

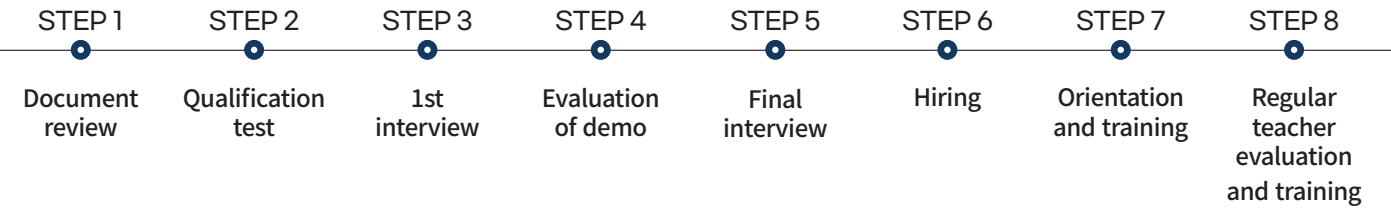
IMS LEVEL	LEVEL	CEFR	IMS TEST SCORE	TOEIC	IELTS	TOEFL [IBT]	Cambridge Exam
Master	12	C2	96~100	975-990	9	110-120	CPE
Advanced	11	C1	89~95		8.0-8.5	102-109	CAE
	10		76~88		7.5	94-101	CAE
Upper-Intermediate	9	B2	69~77	965-970	7	79-93	FCE
	8		65~68	905-960	6.5	65-78	FCE
Intermediate	7	B1	61~64	785-900	5.5-6.0	53-64	FCE
	6		57~60	680-780	4.5-5	41-52	PET
Pre-intermediate	5	A2	53~56	550-675	4	35-40	PET
	4		46~52	450-545	3.5	30-34	KET
Elementary	3	A1	40~45	225-445	3	19-29	
	2		20~39	175-220	2.0-2.5	11-18	
Beginner	1		1~19	120-170	1.0-1.5	0-10	



# ✓ IMS ACADEMIC TEAM

IMSアカデミックチームは、優れたアカデミックシステムをベースに運営しています。パーソナライズされたクラスを提供するための状況言語教育について高品質。地域ごとに徹底した専任講師制度を運用。指導力だけでなく、プロとしての資格も取得教師。また、体系的かつ優れたタレントマネジメントを行っています。授業研究、教科書開発、正教師による指導評価と検査。

## IMS Teacher Recruitment Management System







## ✓ IMS CAMPUS introduction

IMSキャンパスはセブで最も豊かで安全なエリアの1つであるMaria Luisa Villageに位置しています。キャンパス周辺にショッピングモールをはじめ、プール、フィットネスセンター、マッサージ、レストラン、カフェなど様々なアメニティがあります。また、多国籍マネージャーとアカデミックマネージャーが常駐しており、アカデミックな管理が必要な長期ESLコース、認定英語スコアコース、海外大学進学コースなどに適したキャンパスです。

### Provided courses

- ・ Premium / Intensive / Essential / Senior ESL
- ・ Power Speaking
- ・ Business English
- ・ Working Holiday
- ・ IELTS (Academic / General)
  - Pre-IELTS
  - IELTS Guarantee
- ・ TOEIC
  - Pre-TOEIC
  - TOEIC Guarantee
- ・ Family Program (Junior / Parents)
  - KET/PET

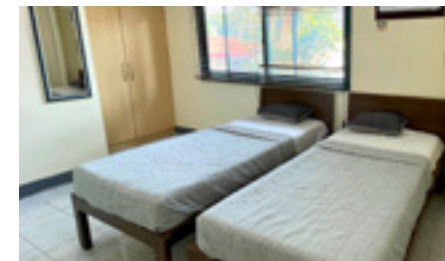
### Recommend to these students

- ・大学進学を目標とする学生 英検受験準備中  
成績と留学の成功
- ・短期間で英語力アップを目指す学生  
十分な量の学習と集中力のある人 年齢
- ・入国準備中の方
- ・公式英語試験の点数を狙う人
- ・英語の勉強に集中したい人 話し中
- ・英語ビジネスを学びたい方  
コミュニケーション

## ✓ キャンパス寮



1 person room



2 person room



2 person room



3 person room



4 person room



restroom

## ✓ キャンパス施設



1st floor lobby



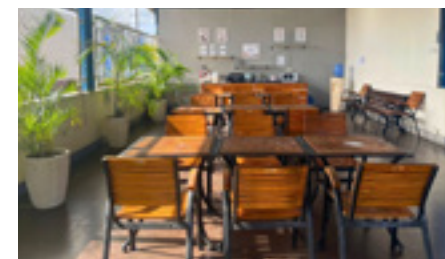
Self Study Room (Open 24 hours)



Academic Lobby



Self kitchen



Self kitchen



Restaurant

- ・学習施設 - 教室 (1:1、グループ)、  
ジュニア教室 (1:1、グループ)、図書室、自習室
- ・IELTSとTOEICに特化した研究室
- ・宿泊 - ドミトリ (シングル、ダブル、トリプル、四人部屋)
- ・アメニティ - レストラン、ラウンジ、セルフキッチン、  
自習室、多目的室など・食事 1日3食
- ・提供サービス - 空港送迎、医療サポート  
サービス、無料Wi-Fi、清掃サービス (週2回)

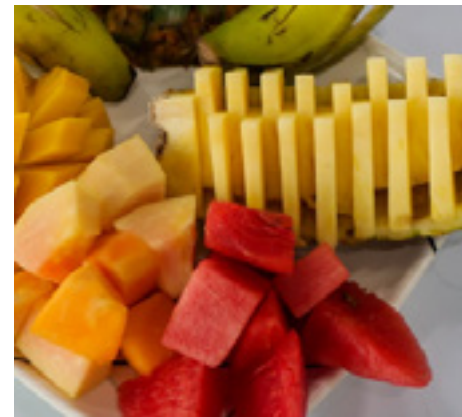
- ・ IELTS 雅思團隊
- IELTS スコアを持っています最新を分析する  
ための毎週の専門トレーニン 試験の傾向  
と講義の準
- 定期的な教師の試験と多面 的 評価



## ✓ イベント



Social Event (Twice a month)



Traditional Food Day & Fruits Day (Once a week)



Zumba (Twice a week)



Christmas Party



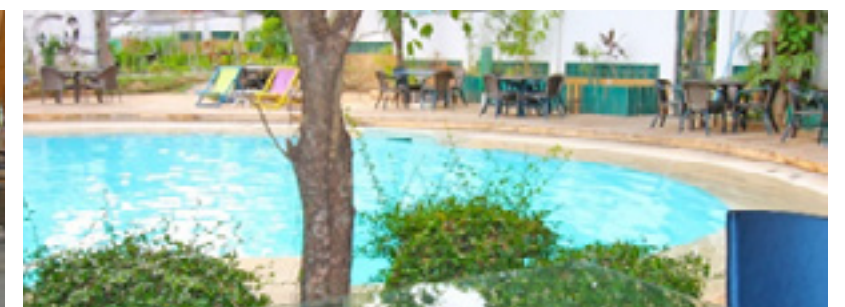
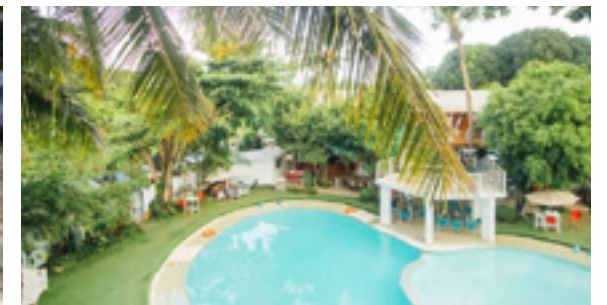
Graduation

## ✓ キャンパス環境



### Streetscape Mall

IMSキャンパスから徒歩1分の街並みモール  
徒歩圏内、レストランなど様々な施設が充実。ent 国、コーヒー ショップ、マッサージショップ、フィットネスセンター、スクリーン  
ゴルフなど。特に、私たちは良い飼料を受け取りました。それが提供するようにフィットネスセンターについてIMSの学生から戻  
ってセブで最高水準の規模と施設。



### Asmara Urban Resort & Lifestyle Village

アスマラから3分のアーバンリゾート  
徒歩で行けるIMSキャンパスは、イタリア人オ ーナーが運営するクラブハウスです。ええと、スイミングプール、テニスコート、ヨ  
ガ、レストランがあります。そしてパブ。特に外国人住民に人気があり、観光客。

IMS キャンパスがあるマリアルイサ地区は、セブで最も裕福な村であり、セブ島の清潭洞に似ています。  
韓国。豊かな村であるため治安の良さから外国人住民や地元の upper 階級が多く住む場所です。  
多くのアメニティ。IMS の学生は、レストランやスーパーマーケットに行くために大きなショッピング モールに  
行く必要はありません。カフェなどもすぐ近くにあり、外国人と会話する機会もあります。  
キャンパス近くのスイミングプールとフィットネスセンター。



✓IMS Course Introduction

Program	Course	Minimum Level for Course	Curriculum					Total number of classes	Class hour	Minimum training period	Age of application
			Morning	1:1	Group	Self	Self				
ESL	Intensive ESL	All levels	recommend	6	3	0	recommend	12	45 mins for class 10 mins break	More than 1 week	Above 15
	Premium ESL		optional	4	4	optional	optional	11			
	Essential 6			6	0			9			
	Essential 4			4	0			7			
	Senior ESL 4			4	1						
	Senior ESL 5	5		0							
	Power Speaking	4		4	11						
	Business English	4		4	11						
	Working Holiday	4		4	11						
IELTS	Pre-IELTS	All levels	recommend	4	4	recommend	recommend	11	45 mins for class 10 mins break	More than 1 week	Above 15
	IELTS	IELTS 4.0		4	4			11		More than 12 weeks	
	IELTS Guarantee			4	4			11			
TOEIC	Pre-TOEIC	All levels	Mock call practice / Phone Interview	4	4	Phone Interview practice	recom-mend	11	45 mins for class 10 mins break	More than 1 week	
	TOEIC	TOEIC 400		4	4			11		More than 12 weeks	
	TOEIC Guarantee			4	4			11			
Family	Junior 6	All levels		6	0			6	45 mins for class 10 mins break	More than 1 week	7-14
	Junior 8			8	0			8			
	Junior 9			9	0			8			
	Parents ESL			3	1			4			Above 20

	Time	Intensive ESL	Premium ESL	Essential 6	Essential 4	Senior 4	Senior 5	Power Speaking	Business English	
Morning	07:00-07:45	INTENSIVE GUIDED LESSON FOR THE MACRO SKILLS AS WELL AS GRAMMAR AND VOCABULARY.								
1	08:35-09:15	Speaking	Speaking	Speaking / Pronunciation	Speaking /Pronunciation	Speaking	Speaking	Presentation	Speaking	
2	09:25-10:10	Grammar	Grammar	Grammar	Grammar	Grammar	Grammar	Vocabulary	Grammar	
3	10:20-11:05	Vocabulary	Vocabulary	Vocabulary	Vocabulary	Listening	Listening	Grammar	Professional English	
4	11:15-12:20	Reading	Reading	Reading	Reading	Vocabulary	Vocabulary	Speaking Drills	Writing	
5	13:30-13:45	Writing	Listening	Writing		Senior GC	Reading	Listening 1&2	Business Inte- gration	
6	13:55-14:40	Pronunciation	Debate	Listening					Pronunciation	Presentation
7	14:50-15:35	Speaking for Beginners	Speaking for Beginners						Debate	Social and Public Speaking
8	15:45-16:30	Listening	Conversation / Expressions (Native)						Integration	Expressions (Native)
9	16:40-17:25	Expressions (Native)	Self-Study optional						Self-Study optional	
Night	18:30-20:20	* Daily English, Intensive Grammar, Conversation, Idiomatic Expressions, Various Writing								

	Time	Working Holiday	Pre-IELTS	IELTS	Pre-TOEIC	TOEIC	Junior 6	Junior 8	Junior 9	Parents ESL
Morning	07:00-07:45	INTENSIVE GUIDED LESSON FOR THE MACRO SKILLS AS WELL AS GRAMMAR AND VOCABULARY.								
1	08:35-09:15	Working Holiday Speaking	Reading	Writing Task 2	Comprehensive Reading		Speaking	Speaking 1	Speaking	Speaking
2	09:25-10:10	Working holiday Vocaburality	Writing Task 1 and 2	Writing Task 1	English Integration	TOEIC Vocabulary	Grammar	Grammar	Grammar	Grammar / Writing
3	10:20-11:05	Working Holiday Job Interview	Speaking	Speaking	Speaking	TOEIC Grammar	Writing	Writing	Writing	Reading/ Vocabulary
4	11:15-12:20	Working Holiday Correspondence	Listening	Grammar	Writing, and TOEIC Grammar	Writing and Speaking	Reading	Reading	Reading	Conversation
5	13:30-13:45	Role Playing	Creative Writing	Listening	TOEIC Reading Part 5 and 6		Vocabulary	Vocabulary	Vocabulary	
6	13:55-14:40	Working Holiday Idioms	ESL Listening	Reading	TOEIC Listening		Listening	Listening	Listening	
7	14:50-15:35	Supplemental Grammar	Conversation	Skills Integration	TOEIC Reading Part 7		Group Playing	Speaking 2		
8	15:45-16:30	Fundamental Pronunciation	Native Class	PRONUN.AND VOCA	Expressions (Native) / Phone Interview Practice (Native)			Creative Writing		
9	16:40-17:25	Self-Study optional	Self-Study recommend		Self-Study recommend			Group Playing	Pronunciation	
Night	18:30-20:20	* Daily English.....	MOCK SKILL Exercise and Review		TOEIC Exercise and Review					

\* 上記の時間割は一例であり、各生徒の予定により授業時間割が変更になる場合があります。      \* ● MAN TO MAN, ● GROUP CLASS

✓IELTS

- 1.IELTSの4つの要素(リスニング、リーディング、ライティング、スピーキング)を効果的にカバーし、総合的な準備ができるようカリキュラムを構成しています。
- 2.IELTSの試験形式を理解した経験豊富な講師陣が、パフォーマンス向上のための貴重なヒントや戦略、フィードバックを提供します。
- 3.定期的に行われる模擬テストは、試験と同じような条件で行われるため、時間の制約に慣れ、受験スキルを向上させることができます。
- 4.生徒の弱点を特定し、特定の分野のパフォーマンスを向上させるために的を絞ったアドバイスを提供します。
- 5.専用の学習教材、模擬テスト、他では入手困難な追加リソースへのアクセスを提供します。

・PRE-IELTS

1:1の授業は、学生がコースの構成要素に慣れるように構成されている。  
グループ・クラスは、生徒が異なる視点に触れることで、批判的思考と理解を深めるように作られている。

・IELTS

1:1の授業は、学生がその主題に基づいた質問に答えるための、より集中的な訓練を受けることを可能にする。  
グループレッスンは、生徒たちに共同作業と対話型レッスンのエッセンスを提供し、健全な成果をもたらします。

・IELTS GUARANTEE

1:1の授業は、生徒が直接体験し、実際の試験のシナリオをシミュレートするのに役立ちます。  
グループ・クラスは、学習意欲を高め、自信を持たせるような、協力的な学習環境を作るように作られている。

PRE IELTS	NUMBER OF CLASSES	TYPES OF CLASS	SUBJECT/CONTENT		
	1	MORNING CLASS	Intensive guided lesson for the macro skills as well as grammar and vocabulary		
	4	MAN TO MAN	READING		
			WRITING		
			SPEAKING		
			LISTENING		
	4	GROUP CLASSES	ESL WRITING		
ESL LISTENING					
CONVERSATION					
NATIVE CLASS					
2	NIGHT CLASS	* Daily English, Intensive Grammar, Conversation, Idiomatic Expressions, Various Writing			
IELTS	NUMBER OF CLASSES	TYPES OF CLASS	SUBJECT/CONTENT		
	1	MORNING CLASS	Intensive guided lesson for the macro skills as well as grammar and vocabulary		
	4	MAN TO MAN	WRITING TASK 2		
			WRITING		
			SPEAKING		
			GRAMMAR		
	4	GROUP CLASSES	LISTENING		
READING					
INTEGRATION					
PRONUN.AND VOCA.					
2	NIGHT CLASS	* Daily English, Intensive Grammar, Conversation, Idiomatic Expressions, Various Writing			
IELTS GUARANTEE	NUMBER OF CLASSES	TYPES OF CLASS	SUBJECT/CONTENT		
	1	MORNING CLASS	Intensive guided lesson for the macro skills as well as grammar and vocabulary		
	4	MAN TO MAN	WRITING TASK 2		
			WRITING		
			SPEAKING		
			GRAMMAR		
	4	MAN TO MAN	LISTENING		
READING					
INTEGRATION					
PRONUN.AND VOCA.					
2	NIGHT CLASS	* Daily English, Intensive Grammar, Conversation, Idiomatic Expressions, Various Writing			
TARGET SCORE	IELTS 5.0	IELTS 5.5	IELTS 6.0	IELTS 6.5	IELTS 7.0
SCORE FOR ADMISSION	IELTS 4.0/TOEFL 40/TOEIC 430	IELTS 4.5/TOEFL 45/ TOEIC 490	IELTS 5.0/TOEFL 50/ TOEIC 680	IELTS 5.5/TOEFL 80/TOEIC 800	IELTS 6.5/ TOEFL 90
BENEFITS	12 weeks : 1 Official IELTS Test, 24 weeks : 2 Official IELTS Test, 36 weeks : 3 Official IELTS Test				
CONDITIONS	- 最低 12 週間のコース登録、最低 95% の出席率、100% の模擬試験出席。 - 前回の模擬試験の点数が一定以上維持されない場合、保証等級の条件を満たさない 二回。 - 警告を 2 回受けた場合、保証クラスの条件を満たしていない。 - コース開始後のコース変更はできません。 - 上記の条件をすべて満たしても目標スコアが得られない場合は、入学まで授業料を免除します。 学生は目標スコアを取得します。(寮費は学生負担)				
STARTING DATE OF THE COURSE	Starting the course 10 weeks before the official IELTS exam in Cebu, Philippines				



- 1. 流暢なスピーキングや読解力の向上など、特定のスキルに焦点を当てたい場合、コースはあなたの特定のニーズに合わせて調整することができます。
- 2. 聴解ストラテジーは、主旨、詳細、推論、語調を理解することに重点を置いています。様々なビジネスシーン（例：会議、電話、アナウンスなど）で話される英語を理解する能力を評価することが目的です。
- 3. ビジネスの文脈で、明瞭かつ自然に話す能力を養うことで、スピーキングに自信をつける。発音と流暢さの練
- 4. 読解のストラテジーは、スキミング、スキヤニング、メインアイデアと詳細の理解です。ビジネスEメール、広告、レポートなど、書かれた英語を理解する能力を評価することが目標。
- 5. ライティングの目標は、ビジネスの文脈で文章を作成する能力を評価することです。自分の考えを論理的に整理し、明確で的確な表現を使う。

PRE-TOEIC

アイデアゼロからレベル2まで対応可能このコースは、TOEIC (国際コミュニケーション英語能力テスト) 試験で好成績を収めるために必要な基礎力を身につけることを目的としています。このコースの目的は、TOEICテストのリスニングと読解、そしてTOEIC対策コースに含まれるスピーキングとライティングの準備です。

TOEIC

TOEICコースは、主に英語を母国語とせず、仕事や学業のために自分の英語力を評価する必要がある人のために設計されています。このコースは、世界中の企業、大学、政府によって、ビジネスシーンにおける英語力の基準として広く認知されています。

TOEIC GUARANTEE

一般的に、一定期間内に特定のスコアを達成したり、TOEICの成績を向上させたりすることを目的とした、より集中的なプログラム。このようなコースには、スコアアップの「保証」が付いていることが多く、目標スコアに達しない場合は、追加サポートが提供されることもある。このようなコースの最終的な目標は、TOEIC試験の準備に焦点を絞った、結果重視の準備を提供することです。

PRE TOEIC	NUMBER OF CLASSES	TYPES OF CLASS	SUBJECT/CONTENT						
	1	MORNING CLASS	Intensive guided lesson for the macro skills as well as grammar and vocabulary						
	4	MAN TO MAN	English Integration						
			Comprehensive Reading						
			TOEIC Grammar						
	4	GROUP CLASSES	Writing and Speaking						
TOEIC Reading									
Conversation									
TOEIC Listening									
2	NIGHT CLASS	Expressions (Native)							
		TOEIC Exercise and Review / Phone Interview Practice							
TOEIC	NUMBER OF CLASSES	TYPES OF CLASS	SUBJECT/CONTENT						
	1	MORNING CLASS	Intensive guided lesson for the macro skills as well as grammar and vocabulary						
	4	MAN TO MAN	TOEIC Vocabulary						
			Comprehensive Reading						
			TOEIC Grammar						
	4	GROUP CLASSES	Writing and Speaking						
TOEIC Reading Part 5 and 6									
TOEIC Reading Part 7									
TOEIC Listening									
2	NIGHT CLASS	Expressions (Native)							
		TOEIC Exercise and Review / Phone Interview Practice							
TOEIC GUARAN TEE	NUMBER OF CLASSES	TYPES OF CLASS	SUBJECT/CONTENT						
	1	MORNING CLASS	Intensive guided lesson for the macro skills as well as grammar and vocabulary						
	4	MAN TO MAN	TOEIC Vocabulary						
			Comprehensive Reading						
			TOEIC Grammar						
	4	MAN TO MAN	Writing and Speaking						
TOEIC Reading Part 5 and 6									
TOEIC Reading Part 7									
TOEIC Listening									
2	NIGHT CLASS	Expressions (Native)							
		TOEIC Exercise and Review / Phone Interview Practice							
TARGET SCORE		TOEIC 600		TOEIC 700		TOEIC 800		TOEIC 900	
Benchmark School Admission		TOEIC 400		TOEIC 500		TOEIC 650		TOEIC 800	
BENEFITS		12 weeks : 1 Official IELTS Test, 24 weeks : 2 Official IELTS Test, 36 weeks : 3 Official IELTS Test							
CONDITIONS		- 最低 12 週間のコース登録、最低 95% の出席率、100% の模擬試験出席。							
		- 前回の模擬試験の点数が一定以上維持されない場合、保証等級の条件を満たさない 二回。							
		- 警告を 2 回受けた場合、保証クラスの条件を満たしていない。							
STARTING DATE OF THE COURSE		- コース開始後のコース変更はできません。							
		- 上記の条件をすべて満たしても目標スコアが得られない場合は、入学まで授業料を免除します。							
		学生は目標スコアを取得します。(寮費は学生負担)							

- 1. 1:1クラスは、個人のニーズや目標、学習スタイルに合わせてデザインされます。あなたの弱点、得意分野、興味のある分野に焦点を当てます。
- 2. グループクラスは、ダイナミックで協力的な学習環境を作ることに重点を置いています。生徒の進捗状況を把握するため、毎月評価を行います。



PREMIUM ESL	NUMBER OF CLASSES		TYPES OF CLASS	SUBJECT/CONTENT
	1		MORNING CLASS	Intensive guided lesson for the macro skills as well as grammar and vocabulary
	4		MAN TO MAN	Speaking/Pronunciation
				Grammar/Writing
				Vocabulary
				Reading
	4		GROUP CLASSES	Listening
Speaking				
Expressions (Native)				
		Conversation		
2		NIGHT CLASS	Idiomatic Expression, Intensive Grammar, Various Writing	
INTENSIVE ESL	NUMBER OF CLASSES		TYPES OF CLASS	SUBJECT/CONTENT
	1		MORNING CLASS	Intensive guided lesson for the macro skills as well as grammar and vocabulary
	6		MAN TO MAN	Speaking
				Grammar
				Vocabulary
				Reading
				Pronunciation
	3		GROUP CLASSES	Writing
Listening				
Expressions (Native)				
		Conversation		
2		NIGHT CLASS	Idiomatic Expression, Intensive Grammar, Various Writing	
ESSENTIAL ESL		NUMBER OF CLASSES	TYPES OF CLASS	SUBJECT/CONTENT
	Essential ESL 4	1	MORNING CLASS	Intensive guided lesson for the macro skills as well as grammar and vocabulary
		4	MAN TO MAN	Speaking/Pronunciation
				Grammar/Writing
				Vocabulary
	Reading			
	Essential ESL 6	6	MAN TO MAN	Speaking
				Grammar
Vocabulary				
Reading				
		Pronunciation		
		Writing		
2		NIGHT CLASS	Idiomatic Expression, Intensive Grammar, Various Writing	
SENIOR ESL		NUMBER OF CLASSES	TYPES OF CLASS	SUBJECT/CONTENT
	Senior ESL 4	4	MAN TO MAN	Grammar
				Speaking
				Listening
				Vocabulary
	Senior ESL 6	1	GROUP CLASS	Pop Music, News Article, Daily Conversation, Hobbies, Weekly Journal
		4	MAN TO MAN	Grammar
				Speaking
Reading				
		Vocabulary		
シニアESL学習者のユニークなニーズと興味に応えるようにデザインされています。 日常生活に関連した基本的な文法構造と語彙を紹介します。 趣味、家族、旅行などの一般的なトピックに焦点を当てた少人数グループでの会話練習。 様々なメディア（音楽、映画、物語）に触れ、文化的認識を高める。 個人的な経験、意見、感情を表現するための作文練習。 シニア学習者に関連したトピック（栄養、運動、精神衛生など、健康とウェルネスのトピック）を中心に、時事問題について話し合う。 このカリキュラムは、シニア学習者の具体的なニーズ、興味、学習スタイルに応じてアレンジすることができる。				



✓ ESL Special Courses

BUSINESS ENGLISH COURSE	NUMBER OF CLASSES	TYPES OF CLASS	SUBJECT/CONTENT
	1	MORNING CLASS	Intensive guided lesson for the macro skills as well as grammar and vocabulary
	4	MAN TO MAN	Speaking
			Grammar
			Writing
			Professional English
	4	GROUP CLASS	Business Integration
			Presentation
			Social and Public Speaking
			Expressions (Native)
	2	NIGHT CLASS	Idiomatic Expression,Intensive Grammar, Various Writing
IMSレベル4以上で受講可能このコースは、特に専門的なコミュニケーションにおいてビジネス英語のスキルを向上させたい方を対象としています。 様々なビジネスシーンにおける効果的なコミュニケーション方法の習得業界特有の用語や言い回しの知識を深めるグローバルなビジネス環境における適切な行動とコミュニケーションスタイルの理解効果的な会議の進め方、参加方法、管理方法を学ぶ 大手企業や国際企業への就職面接に自信を持って臨むための準備			

WORKING HOLIDAY	NUMBER OF CLASSES	TYPES OF CLASS	SUBJECT/CONTENT
	1	MORNING CLASS	Intensive guided lesson for the macro skills as well as grammar and vocabulary
	4	MAN TO MAN	Speaking
			Vocabulary
			Job Interview
			Writing
	4	GROUP CLASS	Pronunciation
			Role-Playong
			Supplemental Grammar
			Idiomatic Experssions
	2	NIGHT CLASS	Idiomatic Expression, Intensive Grammar, Various Writing
IMSレベル4以上で受講可能このコースは、ワーキングホリデー・プログラムの参加者に、文化への浸り、自己開発、実践的なスキルのバランスの取れた総合的な経験を提供することを目的としています。必須フレーズと日常的なコミュニケーションに重点を置いています。 模擬面接や適切な就職先を見つけるための戦略など、面接スキルのトレーニングに重点を置いています。			

POWER SPEAKING	NUMBER OF CLASSES	TYPES OF CLASS	SUBJECT/CONTENT
	1	MORNING CLASS	Intensive guided lesson for the macro skills as well as grammar and vocabulary
	4	MAN TO MAN	Grammar
			Pronunciation
			Vocabulary
			Speaking Drills
	4	GROUP CLASS	Listening 1
			Listening 2
			Discussion and Debate
			Integration
	2	NIGHT CLASS	Idiomatic Expression, Intensive Grammar, Various Writing
初心者から上級者まで、すべての生徒に最適なクラスです。 効果的なコミュニケーション・スキル、特に人前での話し方やプレゼンテーションの上達に焦点を当てます。自信に満ち、魅力的でインパクトのある話し手になるためのツールとテクニックを身につけることを目的としています。生徒の上達状況を把握するため、毎月評価を実施。			

✓ Family

Family Program

家族の参加を重視し、ジュニアの生徒とその保護者が一緒に語学学習に参加することを奨励しています。

短期プログラムであっても、学習ニーズの成果を最大化するために、個別指導 (1:1クラス) を提供している。

このプログラムは、異なる学習ニーズを認識し、ジュニアの生徒と保護者に別々のプログラムを提供することで、それぞれのグループの特定の要件を満たすようにしている。

ジュニアの生徒が楽しく英語を学べるよう、グループプレイを取り入れる。

ジュニアの生徒と保護者は、正規の授業時間以外是一緒に外出することができる。

当アカデミーでは、フィリピン人講師が無料の託児サービスを提供し、保護者が外出している間の午後5時30分から午後8時30分までお子様をお預かりします。

PET/KET試験クラスはブレイスメントテストで受講可能

PET/KET試験クラス:IMSのLv.2以上から受講可能で、最低8週間のクラスがある。

PET/KET:ケンブリッジ英語検定、世界中の教育機関が認める国際資格 (永久有効)

PARENT COURSE	NUMBER OF CLASSES	TYPES OF CLASS	SUBJECT/CONTENT
	3	MAN TO MAN	Speaking
			Grammar/Writing
			Reading/Vocabulary
			Writing
	1	GROUP CLASS	Conversation

JUNIOR COURSE		NUMBER OF CLASSES	TYPES OF CLASS	SUBJECT/CONTENT
	Junior 6	6	MAN TO MAN	Speaking
				Grammar
				Reading
				Vocabulary
				Listening
				Writing
	Junior 8	8	MAN TO MAN	Speaking 1
				Speaking 2
				Grammar
				Reading
				Vocabulary
				Listening
				Writing
				Creative Writing
	Junior 9	9	MAN TO MAN	Speaking 1
				Speaking 2
				Grammar
				Reading
				Vocabulary
				Listening
				Writing
				Creative Writing
				Pronunciation
	Group Playing			Speech, Story telling, Story book, Phisical Game, Brain Game, Movie, Etc.







## ✓ Activity Guide

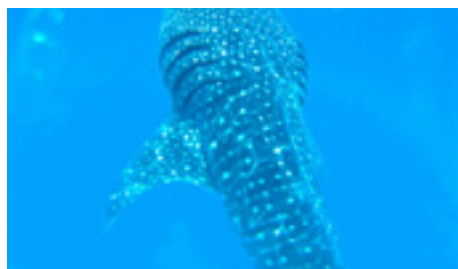
### Island Hopping

美しいセブ島を代表するアクティビティの一つです。豊かな自然環境と澄んだエメラルドグリーンの海。シュノーケリングをしながら楽しめます。熱帯魚やサンゴ礁の観察。ジェットのような水上レジャースポーツが楽しめます。スキーやバナナボート、南国フルーツたっぷりの島でBBQも楽しめます。



### Oslob Whale Shark Tour

セブシティやマクタンエリアから車で約3時間のオスロブで行われます。車で巨大なジンベエザメを間近で見ることができる素晴らしい体験のひとつです。青い海でのシュノーケリングであなたの隣に。



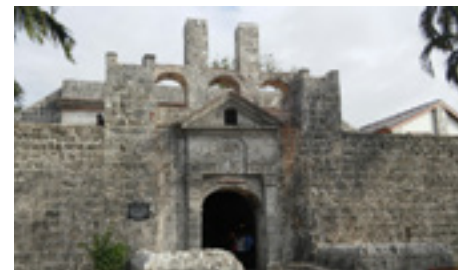
### Kawasan Canyoneering

約4時間離れた川山の滝で開催されるエクストリームスポーツです。セブ市から。カワサンキャニオニアリングは、世界のトップ3の1つです。水の流れに沿ってセブの自然を感じられるヨニアリングスポット神秘的な峡谷を通り抜けます。



### Fort San Pedro

サンペドロは1565年に建設された、フィリピンで最も古い要塞です。使用されましたスペイン統治末期のセブ独立運動の拠点として、アメリカアメリカ植民地時代の兵舎と捕虜収容所日本統治時代。昭和の厳しい歴史を物語る建物です。フィリピン。



### Magellan's Cross Pavilion

マゼランが1521年にフィリピンを旅しながら上陸したという神話があります。世界と彼が作った最初の十字架で奇跡を起こします。多くの人がいづつか取っています。誰かが十字架を醸造して飲むと、彼は彼の願いを叶え、あなたの病気を治すことができます。このため、クロス現時点でのクロスの損傷を防ぐために堅い木で覆われています。



### Water World

ウォーターワールドはセブで最も人気のあるウォーターパークです。都市部。10本のエクストリームワーがあるので好みに応じて楽しめます。スライダーや乗り物、200mの流れるプール、波のプールなど。





## ✓ IMS Student Management System



### 空港ピックアップサービス

新規加入者向けの有料空港送迎サービスの提供



### 食事サービス

朝食、昼食、夕食を毎日提供



### ランドリー・クリーニングサービス

週2回の清掃サービスとランドリーサービス



### 施設管理サービス

寮での不便や問題は、「Request Slip」を通じて解決され、



### 医療サービス

MOUで即相談・対応 署名された病院が利用可能です



### 郵送サービス

手紙や小包は、オフィススタッフ(少額の料金が発生します)



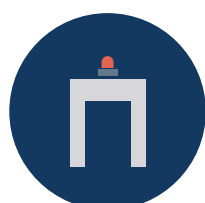
### 上網サービス

提供無線ネットワーク (Free Wi-Fi) サービス



### 徹底した学生管理 学習相談サービス

アカデミーマネージャーまたはプログラムコーディネーターによる学生の英語能力状態脆弱性・強みに関する診断とアドバイスの実施 相談後、講師や科目の変更など代替案を提示する



### 安全管理サービス

24時間担当ガードキャンパスパトロール  
および外部のキャンパス出入管理、  
CCTVモニタリングシステム

## ✓ 出発準備

### STEP 1

#### Passport Preparation

パスポートの残存有効期間が6ヶ月以上あれば、フィリピンへの入国が可能です。

### STEP 2

#### VISA

フィリピンはビザなしで入国でき、一度に30日間滞在を延長することもできる(延長はアカデミーで対応可能)。

### STEP 3

#### Flight ticket / Insurance

フィリピン入国の際には往復航空券が必要。  
パスポートに記載されている英語名と予約時の英語名が一致していることをご確認ください。  
予期せぬ事故や緊急事態に備えて、学生保険に加入することをお勧めします。  
航空券購入後、IMSにフライトの詳細をお知らせください。

### STEP 4

#### Check Items for Departure

**必要アイテム** - パスポート、往復航空券、国際デビットカード、保険

**勉強する必需品** - 電子辞書、筆記具、ノート、参考書本、バックパック、ハンドキャリーバッグ

**服** - 半袖、短パン、長袖、ズボン、帽子、肌着、靴下、  
水泳用品(プールを使用する場合)、靴、ビーチサンダル、枕木、ゴルフグローブ(ゴルフレッスンがある場合)

**トイレタリーとその他の項目** - トイレタリー、シェービングキット、化粧品、タオル、婦人用品、ティッシュ、  
サングラス、日焼け止め、時計、メガネ、レンズ、生理食塩水、薬、タンブラー、爪切り

### STEP 5

#### Currency Exchange

100ドル紙幣で両替すると、ペソのレートが良い  
フィリピン。最低限の自己負担金と現地手数料を用意する  
到着後に支払う必要があります。国際デビットがあると便利です  
カード。(ウリEXKカード、ハナビバカード)

### STEP 6

#### Departure

国際線の場合、少なくとも空港に到着することをお勧めします  
フライトの2時間前にチェックイン。航空会社のチェックインカウンターに行き、出  
国手続きをします。  
チェックイン→荷物送付→セキュリティチェック→出国審査→搭乗

### STEP 7

#### Arrival

フィリピンのマクタン・セブ国際空港に到着後、学校に来てください。  
入国審査→荷物受け取り→カスタムチェック→E-travel QR→IMSピックアップピケットを見つける待ち合わせ場所→送迎担当者との打ち合わせ









✈ ビフォー >> アフター ✨  
フィリピン留学 Hub

# お問合せ先

フィリピン留学 Hub



メール

info@hub.jpn.com

電話

0120-504-216

LINE

